

地域プロデュース事業本部
— 地域のために、私たちができること —
株式会社羅針盤・TRAPOL株式会社



- | | |
|------------------|-------------------|
| 1. なぜ羅針盤・TRAPOLか | : Why “羅針盤G” |
| 2. 羅針盤Gができること | : What we provide |
| 3. 羅針盤Gとは | : Who we are |
| 4. ソリューションメニュー | : How & How much |

なぜ「羅針盤・TRAPOL(羅針盤G)」か： Why “羅針盤G”

「日本の魅力で、世界を豊かに」

日本の観光には大きなポテンシャルがあります

美味しい食事、奥深さと真新しさのある歴史・文化、
美しく多様性のある自然、日本は数多くの観光資源に恵まれています。

安心・安全、おもてなしの心、規律、
日本には旅行者を魅了する魅力があります

観光には、旅行者に安らぎや刺激を与えるとともに、
地域に対して経済的・精神的な豊かさをもたらす力があると信じています

しかしながら、まだ日本の観光は魅力を十分に活用できていない
観光業は変革の時です

日本の魅力を活かすことで、
旅行者に活力を、地域に潤いを、働く人に幸せを、届ける存在に。

観光業の未来を指し示す「羅針盤」になりたいという想いを胸に、
「旅の目的地を創出して、日本の観光をリードする」存在を目指します

ミッション

日本の魅力で、世界を豊かに

事業部ビジョン

地域・ゲスト・ガイドの顔が
見える現場感を活かし、
価値を創出する

自社サービスの企画運営・集客等の試行錯誤で蓄積したノウハウを活かしつつ、本当に地域のためになること・自走化に重点を置き、プロジェクトを企画・遂行

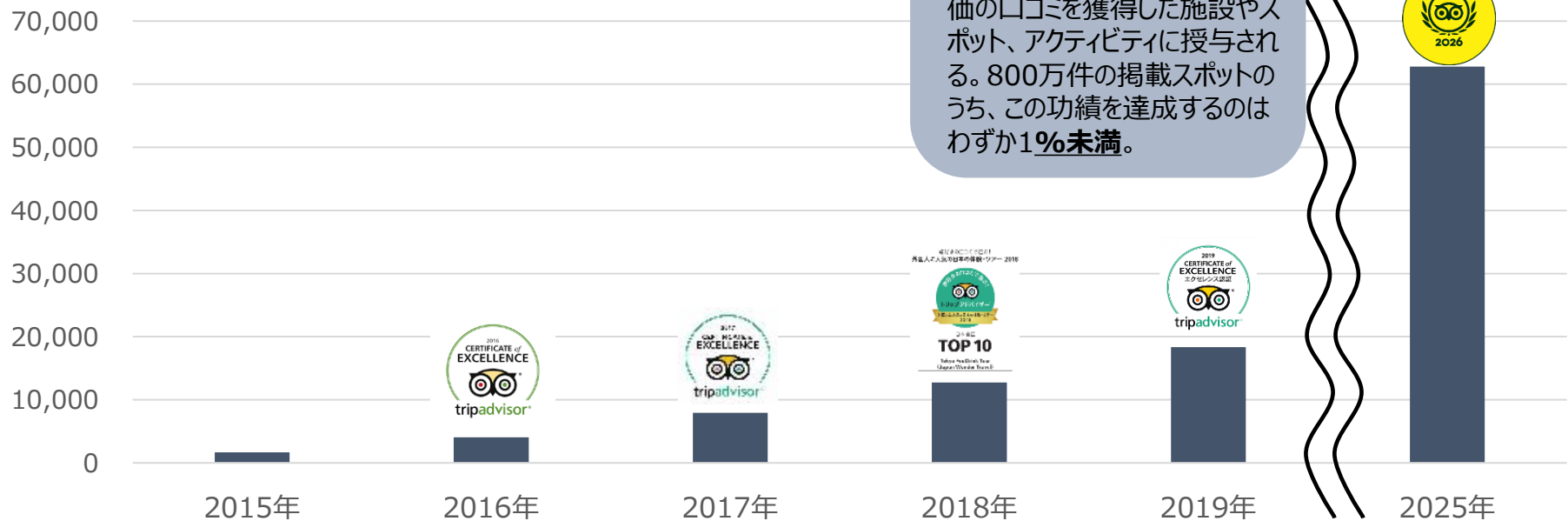
現場感	豊富なツアー 催行実績・試行 錯誤の経験値	欧米豪圏のFIT旅行者を中心に英語ガイドツアーを自社で企画運営し、600名以上の契約ガイドにより、15万人以上の集客を実現してきた催行実績あり。満足度に拘り、ゲスト・ガイド・地域の三方が満足するツアー運営の入口から出口に至るまでの試行錯誤を繰り返してきた知見を保有。集客に関しても、OTAの活用から、自社サイトの運営、SNS・GBPの活用等を行っている
	現場目線での 各種取組の実施	地域の「人」の想いを起点に、体験コンテンツを造成します。作って終わりではなく、事業としての自走化までを見据え、必要に応じて社員が地域に入り込み、地域の一員として継続的に伴走します。ユーザーの好奇心や感動体験を軸に、地域の方々との対話やプレストを重ねることで、他にはない「旅の目的地」を創出することが強みです。
	ガイドコミュニティ の運営と実績	「ガイド文化を日本に創る」べく日本全国3900名超が所属するガイドコミュニティを運営。E-learningの提供、実地研修の実施、ガイドとエージェント・旅行会社の交流会の開催、様々なテーマでのウェビナーの実施等、ガイドの地位向上に向けた様々な取り組みを実施。ガイドの課題やニーズに関しては最前線で接しており、日々改良を加えサービスを提供している
全体感	幅広い知見と 業界 ネットワーク	トラベル事業やガイドコミュニティ事業の運営、また省庁登録専門家や各専門的知見を有する人材が在籍している。また、10年を超える業界での経営の中で、OTA等旅行会社、通訳ガイド、観光・地域活性の専門家等、インバウンド・観光、地方創生、関係人口創出等幅広い領域において業界内で有機的な幅広い人脈を構築
	自走を見据えた 事業推進力	「インバウンド・観光」「関係人口創出」×「地域」をテーマとした様々なプロジェクト実績を有している。戦略策定から現場での実行支援までどのフェーズでも対応が可能。自社だけで価値を創るのではなく地域内外の様々な利害関係者を理解し巻き込み、事業終了後もノウハウが残り、継続的に地域に価値が出せる体制を意識した事業づくりを重視している

強み① 豊富なツアー催行実績・試行錯誤の経験値 羅針盤

個人の外国人旅行者向けに造成・ガイド育成・販売・オペレーション構築を一気通貫し試行錯誤してきた実績があり、それらの経験による様々な実践ノウハウを蓄積している

【催行実績】

- 東京と京都を中心に全国でガイドツアーを催行
- 2025年のゲスト数は、約63,000人
- 欧米豪（アメリカ・イギリス・オーストラリア）のゲストが多い



【要因①】ガイド育成システム

- 経験よりコミュニケーション力重視
- 座学・実地・マニュアル・OJTを組合せた育成体系

【要因②】コンテンツ造力

- ツアーの「価値」を感じてもらえるよう、フード・相撲等テーマを元にPDCAを回して磨き上げを実施

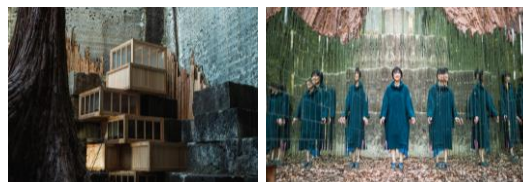
地域の「人」の想いを起点に体験コンテンツを造成。事業の自走化まで見据え、地域の一員として継続的に伴走。地域の方々との対話を重ね、他にない「旅の目的地」を生み出します。

東京都 築地市場 フードウォーキングツアー



2015年に開始。築地市場での食をテーマにしたガイド付き没入型ツアー。市場の歴史や、日本のトップシェフの多くが何故ここで食材を購入するのか、食べて楽しむだけでなく日本の食文化も学べるツアー。市場関係者との強い信頼関係も成功の鍵のひとつ。

栃木県 宇都宮市 アートサウナ



巨大な地下空間に、高さ15mの世界樹のようなアート作品を制作。木の内部は遺跡のような空間となっており、ハーバルスチームサウナが体験できる没入型アート。サウナシュラン2024、世界TOP37のサウナアワード2025に選出され、人気の「目的地」。

©Compass Corp., All Rights Reserved.

沖縄県 伊是名島 無人島サバイバル脱出



人口800人の島にある無人島を活用。若者の雇用創出を目的に、企画型のサバイバル脱出ツアーを造成し、毎年継続的に運営。参加者はチームに分かれ、リュック1つで無人島に挑み、48時間以内に筏を制作して脱出する大人気コンテンツとなっている。

「旅人目線」を強みに、旅マエ～旅ナカすべてを網羅するオウンドメディア（Blog、FB、YouTube、TikTok）による情報発信をし、日本を訪れる旅行者の行動に繋げる



主要コンテンツ・テーマ

1

食コンテンツ

人気の日本食から地域ごとの名物、季節の旬、洋食まで、日本を食の面から楽しむ記事

2

文化・歴史コンテンツ

「鳥居とは？」「神社と寺の違いは？」「江戸時代とは？」「温泉の入り方は？」などニッチなものから王道まで、日本の文化や歴史に関する記事

3

季節ごとの行事やイベントコンテンツ

年末年始・お花見・お祭り・紅葉など、季節ごとのトピックや観光スポット、イベント、伝統行事に関する記事

Instagramを中心に各SNSアカウントでコンテンツを発信



Instagram

31,000

< japan_wonder_travel



Japan Wonder Travel
1,616 3,172 634
Tokyo Kyoto
Beautiful places throughout Japan
Personalized tours, authentic experiences
Check out our tour, blog, and other social
media channels
www.japanwondertravel.com, 848



Facebook

31,000



Japan Wonder Travel
Let's enjoy Japan one step deeper
We are offering guided tour of our Japan!
when you come to Japan, feel free to contact
us!



YouTube

2,800



Japan Wonder Travel
チャンネル登録者数 275人・201 再生回数
チャンネル登録者数 275人・201 再生回数
チャンネル登録者数 275人・201 再生回数
チャンネル登録者数 275人・201 再生回数



TikTok

1,840



Japan Wonder Travel
チャンネル登録者数 275人・201 再生回数
チャンネル登録者数 275人・201 再生回数
チャンネル登録者数 275人・201 再生回数
チャンネル登録者数 275人・201 再生回数

2015年の設立当時から累計1,000本以上の記事を公開



トラフィック

月間ページビュー数：
100,000
月間ユニークユーザー数：
70,000

※いずれも2023年1月時点



累計記事公開数

2015年開設時から
1,000本以上

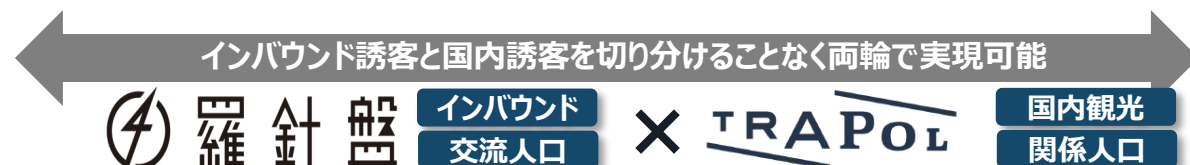


制作体制

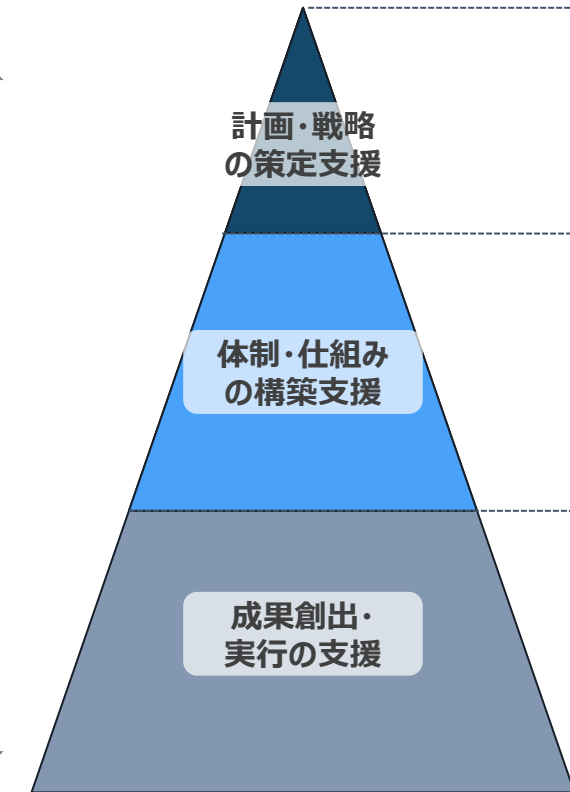
日英ネイティブによる
企画提案・編集

羅針盤Gができること : What we provide

自社サービスの造成・集客等の試行錯誤で蓄積したノウハウを活かし、絵に描いた餅で終わらせない、地域の実情を踏まえた取組や支援を一気通貫で提供



戦略策定から施策の実行まで、
一気通貫で実現可能



「何を指すのか」、「どんな地域になりたいのか」といったあり姿を描き、定義する

観光地の調査・
戦略の策定

地域の現状を把握した上で、絵に描いた餅で終わらない、実現性の高い戦略策定を実施。地域とともに協創型で、自分ゴトとして考えられる戦略を中長期で描き、戦略実現に向けたロードマップまで策定する

あり姿を実現するための「体制」や「仕組み」を構築し、一過性ではない取組に繋げる

観光地経営・
DMO支援

観光地経営の司令塔となるDMOの組織としての基盤整備や運営の伴走を行い、目指すべき地域像の実現や観光地経営の高度化を実現する

実証・補助事業
の伴走支援

国・自治体の実証・補助事業の狙いを理解しながら、真に地域の助けとなる伴走支援スキームを構築し、事業の進捗管理や実行の支援を行う

現場でのトライ&エラーを共に実行し、成果創出・改善・定着まで伴走型で実現する

コンテンツ開発・
販促支援

地域の「人」の想いを起点に体験コンテンツを造成。販売導線の整備から国内外への販路拡大まで、事業化を一気通貫で支援する。

ガイド人材
育成支援

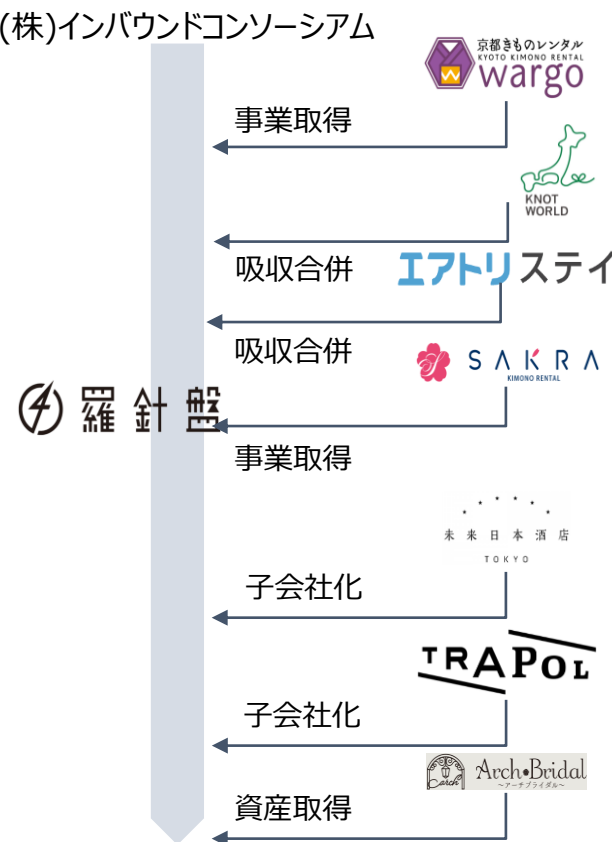
ガイド人材の発掘・育成から、事業終了後も地域で活躍できる就労機会の創出まで、観光を通じた市場活性化の持続可能な仕組みをつくる

羅針盤Gとは : Who we are

日本の観光・インバウンド業界のリーディングカンパニーを目指して2022年12月に設立。観光・インバウンド領域で多様なサービスを展開

全国各地で様々なコンテンツを運営する会社を連続的にM&Aしており、旅の目的地の創出を目指す

概要		沿革	
社名	株式会社羅針盤（英語名：Compass Corp.）	2022年12月	(株)インバウンドコンソーシアム
本社住所	東京都中央区銀座七丁目16番21号 銀座木挽ビル3階		
設立	2022年12月		
代表者	代表取締役：佐々木 文人	2023年4月	
従業員数	連結約250名（アルバイト約160名を含む）	2023年8月	
ミッション	「日本の魅力で、世界を豊かに」	2023年10月	
ビジョン	「旅の目的地を創出し、日本の観光をリードする」		
バリュー	<ul style="list-style-type: none"> スピード最優先（Speed-Driven） 挑戦を楽しむ（Enjoy the Challenge） 尊重と信頼（Respect and Trust） 	2024年10月	
主要事業	<ul style="list-style-type: none"> ホテル事業 エクスペリエンス事業（トラベル、着物レンタル） 地域プロデュース事業 	2025年4月	
主要株主	ミダスキャピタル、オリエンタルランド・イノベーションズ	2025年6月	
社名	TRAPOL株式会社（羅針盤グループ）	2025年8月	
本社住所	大阪府大阪市北区中之島3-6-16 関電ビルディング3F		
代表者	代表取締役：森脇 健吾		



羅針盤とTRAPOLは、インバウンド領域における総合的なリーディングカンパニーとして、ツアーの企画・手配から、体験・ガイドネットワーク・宿泊の運営、メディア運営まで、幅広い支援をワンストップで提供しています。

旅行者向けサービス

トラベル事業



インバウンドツアーオペレーターとしてローカルガイド付きの少人数グループツアーを催行。インバウンドDMCとして、宿泊・交通を含む旅行手配も行う。

着物レンタル事業



国内外の観光客向けに着物の着付け、レンタル事業を展開。着付け師による質の高いおもてなしを通じ、着物文化の次世代継承を目指す。

ホテル事業



東京を中心に北海道から九州といった全国幅広いエリアで民泊物件を運用し、インバウンドを中心とした旅行者向けに宿泊機会を提供している

メディア事業



旅行会社としての経験とノウハウを活かし、訪日外国人向けメディアを運営。SEOを重視したコンテンツマーケティングを実施し、最大月間85万PVを獲得。旅行者に向けて有益な日本旅行情報を提供するとともに、国内の認知向上・誘客促進に寄与

公的機関・事業者向けサービス

地域プロデュース事業



旅行者向けサービスで培った知見や現場感、ネットワーク等も活かし、ゲスト目線・地域目線にこだわった地域のインバウンド観光促進の支援サービスを全国の公的機関や法人企業、地域事業者向けに展開。

Japan Wonder Guide (JWG)



「日本にガイド文化を創る」を掲げ、日本全国4,000名超のガイドネットワークを構築。通訳ガイドの活躍機会創出、スキルアップやネットワーキング強化を実施

ソリューションメニュー : How & How much

観光地としての現状課題を把握するとともに、目指すべきあり姿を描きながら、地域のビジョンや施策方針を策定。また、中長期であるべき姿を実現するためのアクションプランを整理。

プラン		松	竹	梅
価格 ※		1,200万円～	800万円～	500万円～
ゴール		調査結果に基づいて観光地としての中長期計画(3～5か年)を策定するとともに、実現に向けたロードマップを描く	観光地として重点的に狙うべきターゲット層を特定するとともに、ターゲットの誘客方針を定めた観光地マーケティング戦略を策定	公開データ分析やアンケートにより観光地としての実態や課題を把握するための調査を行い、調査結果や施策への示唆を整理
調査・実態把握	地域に関する公開データを分析し、トレンドや立ち位置を把握	国・自治体の公開データ(統計、オープンデータ)の収集・分析		
	アンケートにより旅行者や事業者の課題・施策ニーズを把握	アンケート調査の実施		
	調査結果をとりまとめ、施策への示唆を踏まえて報告書化する	調査報告書の作成		
観光地マーケティングの戦略策定支援	実態調査結果を踏まえ、観光地として狙うべきターゲットを設定	環境分析・STP分析の実施、ターゲット設定		
	ターゲットを誘客するために注力すべき取組を定義	ターゲット誘客戦略の策定		
	観光地としてのマーケティング戦略を取りまとめ、資料化する	観光マーケティング戦略の資料化		
中長期の観光基本計画策定	観光地として目指すべきあり姿からKGI・KPIを設定する	目標設定(KGI・KPI設定)		
	目標を達成するための施策メニューを検討する	施策メニュー検討		
	中長期で目標を達成するためのロードマップを策定する	ロードマップ策定		

商品・サービス価格表① 観光地の調査・戦略の策定 羅針盤

【松】【竹】【梅】各プランの発注を前提とした追加メニューの価格表

松	竹	梅	項目	内容	単位	価格（税抜）
○	○	○	SNSテキストマイニング分析	InstagramやX等のSNS上で観光地がどのような文脈で語られているか、旅行者の評価をテキストで分析し、ブランディングや情報発信戦略検討に活用する	6か月あたり	¥ 650,000～
○	○	○	位置情報ビッグデータ分析	位置情報ビッグデータを基に、旅行者がどのような周遊ルートで地域を訪れているか分析し、周遊戦略検討に活用する	要相談	¥ 3,000,000～
○	○	○	外国人スタッフによる現地評価	アメリカ人・台湾人スタッフにより現地の観光コンテンツ・受入体制に関する評価を行い、磨き上げに向けた示唆を抽出する	1回あたり	¥ 200,000～
○	○		ワークショップの運営	計画や戦略の方向性について議論するワークショップを企画・運営し、計画や戦略に関して合意形成を図る	1回あたり	¥ 200,000～
○	○		マーケティング伴走支援	観光地マーケティングに取り組む上での検証・ターゲットの解像度向上を継続的に伴走支援	1回あたり(月次での支援を想定)	¥ 100,000～
○			計画冊子の印刷・発送	策定した計画の冊子を印刷・製本し、関係者に郵送する	100部あたり	¥ 600,000～

※ 会場使用料、講師・当日運営スタッフ等の旅費交通費等は含まれません

観光地経営の司令塔となる観光地域づくり（DMO）の組織としての基盤整備や運営の伴走を行い、目指すべき観光地像の実現や観光地経営の高度化を支援する

フェーズ		①立ち上げ・体制整備	②観光地マーケティング支援	③観光地経営の高度化支援
価格 ※		1,000万円～	500万円～	800万円～
ゴール		観光地としてのあり姿を定義し、真に地域に必要なDMOの役割や機能を定義し、地域のステークホルダーと共に体制整備を行う	ステークホルダーとの目線合わせや地域全体の意思決定を行いながら、観光地として効果的な経営が行えるように組織運営を伴走支援	先駆的DMOへの登録やその先の世界水準のDMOへの発展を目指し、DMOとしての機能の強化やデータ活用的高度化を推進
観光地域づくり法人の立ち上げ・体制整備	関係者と議論を行いながら観光地としてあるべき姿・ビジョンを描く	ビジョン策定		
	DMOに求められる機能や、地域の役割分担を定義	機能・役割分担の定義		
	組織の財源構成や人員構成等の組織要件を検討し、具体化	DMO組織要件の具体化		
	観光庁ガイドラインに沿ったDMOの登録支援	DMO制度への登録支援		
観光地マーケティングの支援	観光地としての日々のデータをモニタリングし、打ち手を検討		マーケティングデータの分析・打ち手検討	
	地域の合意形成会議でのデータ報告や打ち手に関する議論		地域の合意形成支援	
観光地経営の高度化支援	観光地経営戦略の策定・地域への波及効果の拡大		観光地経営戦略の策定、地域への面的な裨益の創出の方針策定	
	DMOとしての組織戦略（人材確保・財源確保方策）の策定		DMOとしての組織戦略の策定	
	外部専門家として恒常的にDMOに関与し業務全体を支援		外部専門家としての関与	

※スタッフの旅費・交通費、会場手配費等は含まれません

©Compass Corp., All Rights Reserved.

※各組織の課題に応じて、個別に実施内容をご提案させていただきます

【フェーズ①、②、③】各プランの発注を前提とした追加メニューの価格表

①	②	③	項目	内容	単位	価格（税抜）
○	○	○	ワークショップの運営	計画や戦略の方向性について議論するワークショップを企画・運営し、計画や戦略に関して合意形成を図る	1回あたり	¥ 200,000～
○	○		SNSテキストマイニング分析	InstagramやX等のSNS上で観光地がどのような文脈で語られているか、旅行者の評価をテキストで分析し、マーケティング戦略検討に活用する	6か月あたり	¥ 650,000～
○	○		位置情報ビッグデータ分析	位置情報ビッグデータを基に、旅行者がどのような周遊ルートで地域を訪れているか分析し、マーケティング戦略検討に活用する	要相談	¥ 3,000,000～
○	○		外国人スタッフによる現地評価	アメリカ人・台湾人スタッフにより現地の観光コンテンツ・受入体制に関する評価を行い、インバウンド対応戦略検討に活用する	1回あたり	¥ 200,000～
○	○		データ分析基盤の整備	BIツール等のデータを視覚的に分析するツールを導入し、観光マーケティングの高度化を実演	ツールに応じて変動	¥ 2,000,000～

※ 会場使用料、講師・当日運営スタッフ等の旅費交通費等は含まれません

観光庁のDMOに関するノウハウ集の執筆・作成を行った、観光地経営の知見が豊富なコンサルタントが在籍。地域の実情を踏まえたマーケティング戦略の策定や伴走の実績も豊富。

観光庁ノウハウ集の作成

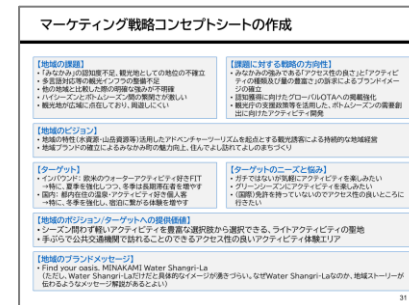
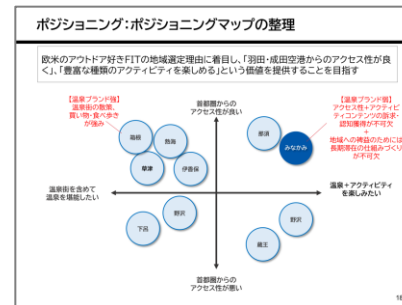
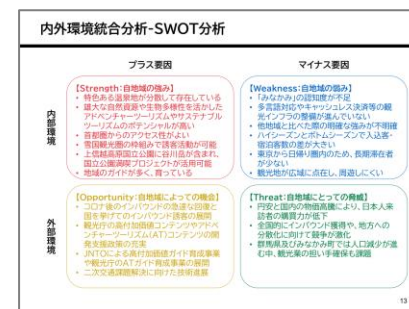


- ・観光地として取り組むべきマーケティングの方法論を整理
- ・観光地域マーケティングの手法・プロセス（環境分析、STP戦略策定、4P戦略の策定）や、商品造成・販売のノウハウ、CRMによる顧客関係管理の方法論を把握



- ・観光地経営において留意すべきポイントや考え方を整理（観光庁の新たなDMO登録ガイドラインに沿った内容）
- ・地域の体制づくり・役割分担、地域への波及効果の生み出し方、持続的な観光地域づくり、観光地経営戦略の策定等、幅広い観光地経営の取組内容について整理

各地での豊富な伴走実績



- 地域の関係者間の役割の重複・不足の整理といった体制面の検討から、各種マーケティングに関連する戦略策定の支援まで、全国各地のDMOの経営を幅広く支援
- 左記ノウハウ集の作成を通じて把握した観光庁の意図等を踏まえ、DMOとしての取組高度化の支援も可能

国・自治体の実証・補助事業の目的・狙いを理解しながら、真に地域の助けとなる伴走支援スキームを構築し、地域の事業推進上、必要なアドバイス・実行支援を行いながら、事業成功上のポイントやノウハウ集を取りまとめる

プラン		松	竹	梅
価格 ※		3,000万円～	1,500万円～	500万円～
ゴール		地域の事業推進に係る伴走支援に加え、実証・補助事業を通じて得られたノウハウや気づきを基にノウハウ集を策定し、横展開を図る	実証補助事業の採択地域全体の伴走支援を行う伴走支援事務局を担い、各採択地位の事業成功を強力に推進する	実証・補助事業の採択地域の中で一部の地域の伴走支援を担い、地域での実効的な実証・補助事業の活用・推進を支援する
PMO	事務局の構成員としてクライアントとの定例会議に出席する	クライアントとの事業推進上の調整・方向性の提案		
	伴走支援上、必要な各地域のナレッジ共有会等の運営を行う	ナレッジ共有会・商談会等の設計・運営支援		
	伴走事務局として有識者委員会の資料作成・運営を支援する	有識者委員会の運営支援		
伴走支援	採択地域との連絡調整や事業推進への助言を行う	伴走支援（全地域）		伴走支援（一部地域）
	採択地域の商談会等に同行し、実売の支援を実施する	商談会等での実売支援		
ノウハウ集の策定	各採択地域の取組から得た知見を基に、ノウハウ集を作成する	ノウハウ集の作成		
	作成したノウハウ集を各種媒体で発信し、啓蒙を行う	ノウハウ集の発信		

商品・サービス価格表③ 実証・補助事業の伴走支援 羅針盤

【松】【竹】【梅】各プランの発注を前提とした追加メニューの価格表

松	竹	梅	項目	内容	単位	価格（税抜）
○	○		定例会議資料作成	クライアントとの事業進捗確認上で必要となる各種資料の作成	定例会1回あたり	¥ 100,000～
○	○	○	各採択地域の資料作成	各採択地域で作成するツアー・コンテンツのタリフやプロモーションツールの作成支援	1件あたり	¥ 200,000～
○	○	○	報告書作成支援	クライアントに提出する事業最終報告書の作成支援	—	¥ 500,000～

※ 1 会場使用料、当日運営スタッフ等の旅費交通費等は含まれません

※ 2 資料作成上必要となる現地までの交通費や現地での体験費用（施設入場料、コンテンツ体験費用等）は含まれません

ソリューションメニュー④ 体験コンテンツ造成・販促支援 羅針盤

地域の「人」の想いを起点に体験コンテンツを造成。

販売導線の整備から国内外への販路拡大まで、事業化を一気通貫で支援する。

プラン		松	竹	梅
価格 ※		900万円～	600万円～	300万円～
ゴール		体験商品の魅力を的確に届け継続的な集客を生み出す。	予約・決済・販促ツールを整え、販売可能な状態にする。	継続的に収益を生む体験商品として形にする。
体験商品造成	体験商品の企画・開発	地域資源整理・体験コンセプト・事業設計		
	体験提供者の確保・育成	提供人材の確保と研修、運営体制構築		
	モニターツアーの実施・改善	試験実施、課題抽出と商品改善		
	体験商品のブラッシュアップ	有識者・DMCによる商品磨き上げ		
販売準備	写真素材・動画制作	販売に必要な写真・動画素材を制作		
	Webサイト・パンフレット制作	販売導線となるツールを設計・制作		
	予約・決済システムの整備	自社予約・決済の仕組みを構築		
	販売OTAサイト掲載支援	国内外OTAへの掲載を支援		
プロモーション	インフルエンサーの招聘	SNS投稿・認知拡大		
	広告宣伝(META広告等)	広告配信・分析		
	海外商談会への出展支援	海外バイヤーとの商談		
	ファムトリップの実施	旅行関係者向け体験招待		

商品・サービス価格表④ 体験コンテンツ造成・販促支援

【松】【竹】【梅】各プランの発注を前提とした追加メニューの価格表

松	竹	梅	項目	内容	単位	価格（税抜）
○	○	○	体験商品の企画開発	地域資源整理・体験コンセプト・事業設計	一式	¥ 800,000～
○	○	○	ガイド・体験提供者の確保・育成	提供人材の確保と研修、運営体制を構築	一式	¥ 800,000～
○	○	○	モニターツアー実施・改善	試験実施を行い、課題抽出と商品改善を行う	5名～20名	¥ 800,000～
○	○	○	有識者・DMCによる改善	外部視点を取り入れ、商品価値を磨き上げる	レビュー1式	¥ 600,000～
○	○		写真・動画制作	販売に必要な写真・動画素材を制作	撮影1回	¥ 600,000～
○	○		Web・パンフレット制作	販売導線となるツールを設計・制作	LP1 + パンフ1種	¥ 600,000～
○	○		予約・決済システム整備	自社予約・決済の仕組みを構築	1体験商品	¥ 1,200,000～
○	○		OTA掲載支援	国内外OTAへの掲載と商品登録を支援	主要OTA3媒体	¥ 600,000～
○			インフルエンサー招聘	影響力ある人材を招き、認知を拡大	3名進行管理込	¥ 600,000～
○			広告宣伝（META等）	広告配信により集客と認知を促進	初期 + 2か月	¥ 800,000～
○			海外商談会出展	海外バイヤーとの商談機会を創出	1商談会	¥ 800,000～
○			ファムトリップ実施	メディア・旅行会社を招き商品訴求	1回	¥ 800,000～

ローカルガイドとして地域観光を担える人材の発掘・育成から、事業終了後もガイドが『地域とゲストの架け橋』として活躍する就労機会の創出まで、観光を通じた市場活性化の持続可能な仕組みをつくる

プラン		松	竹	梅
価格 ※		1000万円～	600万円～	200万円～
ゴール		ガイド育成に加え、地域資源を活かした旅行商品の造成・販売を行いガイドの就労に繋げ、地域観光の市場活性化の仕組みをつくる	実践研修を重視したガイド育成に加え、旅行会社等とのマッチング会を実施し、ガイドの就労機会を創出する	地域の顕在・潜在ガイド人材を掘り起こし、ワークショップや実践を通じてガイドに必要なとされる基礎スキルを習得してもらう
人材確保	地域の潜在・顕在ガイド人材を発掘する	ガイド人材の発掘・受講者集客		
人材育成	地域の観光情報等を動画で学ぶ	E-learning教材の制作・配信		
	ガイドに必要な基礎コミュニケーションをワークショップ形式で学ぶ	コミュニケーション/ホスピタリティ研修		
	現役ガイドによる模擬ツアーにゲスト参加し、ガイドの奥義を学ぶ	英語による模擬ツアー		
	モデルコースのガイディングを実践し、現場感を養う	英語によるガイディング実践		
	外国人をゲストに迎え、外国人目線でのガイディングを経験する	モニターツアー		
市場活性化	育成したガイドとガイドを必要とする旅行会社のマッチング会を行う	マッチング会		
	ガイド認定制度を整備し、地域ガイドのリスト化を行う	即戦力人材の認定		
	地域のツアー商品を造成し、OTA等による販売支援を行う	ツアー造成販売		

【松】【竹】【梅】各プランの発注を前提とした追加メニューの価格表

松	竹	梅	項目	内容	単位	価格（税抜）
○	○		E-learning教材	地域観光に関する基礎知識や旅程管理等、知識習得を目的としたe-learningを企画制作	動画（60分程度）1本あたり	¥ 300,000～
○	○	○	コミュニケーション研修	ガイドを実践する上で必要な基礎コミュニケーションスキル習得を目的としたワークショップを開催	1回あたり（最大定員：30名）	¥ 150,000～
○	○	○	研修用モデルツアー造成	ガイド実践研修用のツアーを造成する	1本あたり	¥ 150,000～
○	○	○	ツアー台本	上記モデルツアーのベースとなる進行台本を作成する	言語別1本あたり（日本語・英語）	¥ 100,000～
○	○	○	実地研修：英語模擬ツアー	現役英語ガイドによる模擬ツアーを実施。受講者がゲスト役として参加（上記ツアー台本をベースとした内容）	1回あたり（最大定員：15名）	¥ 150,000～
○	○	○	実践研修①ガイド実践	受講者が1本のツアーを交代でガイド実践する。他者のガイドも体験することで、ガイド目線・ゲスト目線両方でガイディングの磨き上げにつなげる	1回あたり（最大定員：8名）	¥ 100,000～
○	○		実践研修②モニターツアー	在日外国人モニターに対しガイド実践する。実際に外国人に対してガイドをすることで、外国人目線を意識したガイディングの磨き上げにつなげる	1回あたり（最大定員：モニター4名）	¥ 150,000～

※ 1 会場使用料、講師・当日運営スタッフ・モニター等の旅費交通費等は含まれません

※ 2 モニターリクルーティング費用（謝礼等）は含まれません

※ 3 受講生の交通費・体験費用（施設入場料、コンテンツ体験費用等）は含まれません

弊社全般や商品・支援サービスについて、少しでもご興味をもてただけましたら、ぜひお気軽にお問い合わせをお願いします

【弊社全般に関するお問い合わせ】

以下の問い合わせフォームへアクセスをお願いします

<https://compasscorp.jp/contact/>

【ソリューションサービスに関するお問い合わせ】

以下のメールアドレスへご連絡をお願いします

・羅針盤 **ap@compasscorp.jp**

・TRAPOL **local@trapol.co.jp**

～お問い合わせいただく際、本文にご記載いただきたいこと～

- ①所属組織・部署名
- ②氏名
- ③電話番号
- ④メールアドレス
- ⑤問い合わせ内容

※営業時間：平日9:00～18:00